

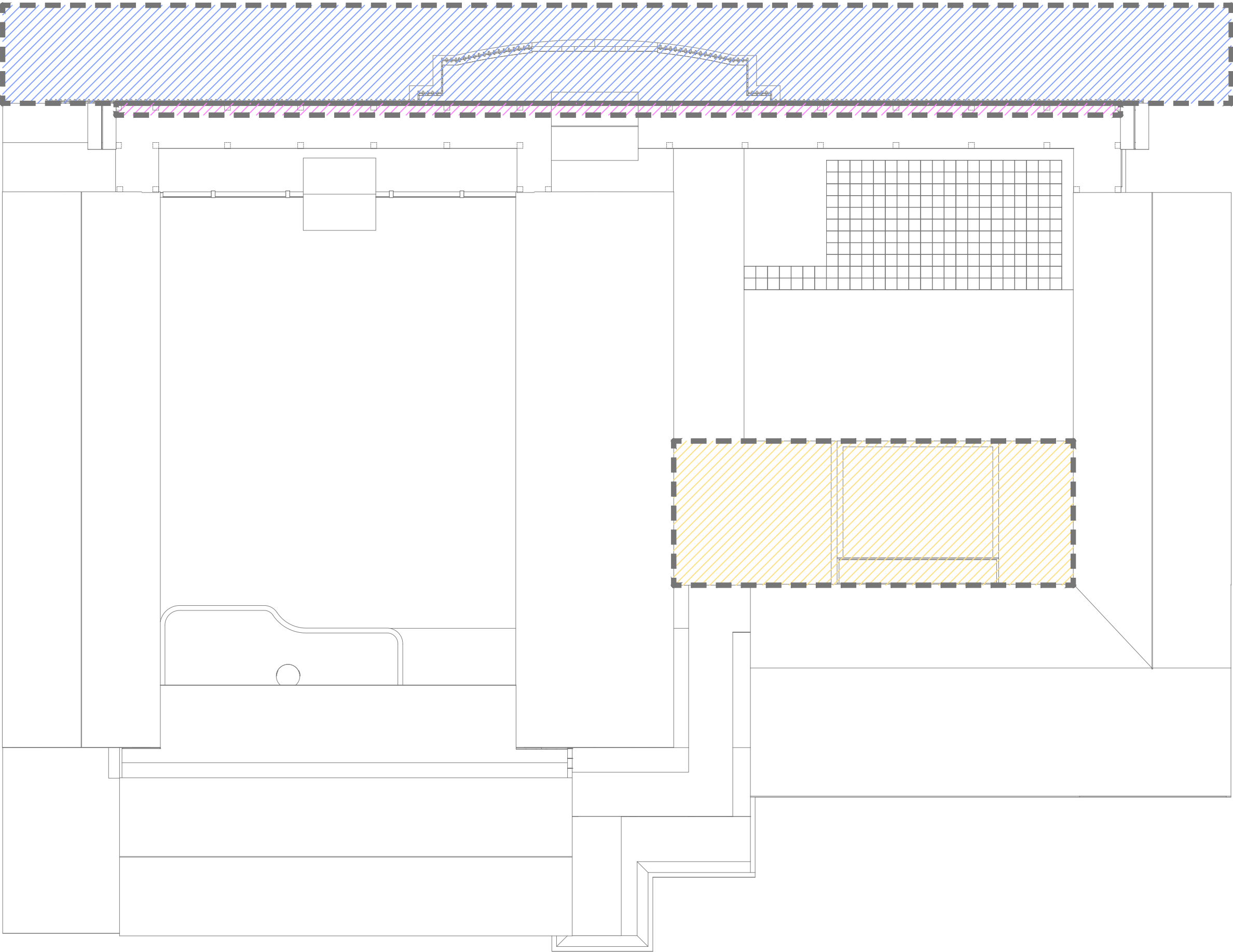


	圍牆區 整修工區範圍
	圍牆區 漆面整新範圍
	舞台區 整修工區範圍

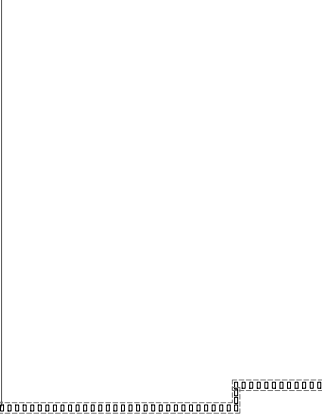
<div><div>邁典設計</div><div>MAI DESIGN</div><div>建築、空間設計</div></div>			
E-mail: 3mind.design@gmail.com			
專案名稱		PROJECT	
東大附幼 舞台區整修案			
比例 SCALE.		單位 UNIT.	
繪圖	DRN.	DRW	
設計	DGN	DSG	
初核	CHK.	CHK	
複核	REC.	REC	
核准	APP.	APR	
圖名		DRAWING TITLE	
全區工區範圍			
檔名		FILE NAME	
圖號		DWN. NO.	
設計確認		業主確認	



全區工區範圍 平面圖 S:1/200

備註:「本圖面在業主尚未給付相關階段設計費用前，其著作權及使用權，仍屬邁典設計所有，就主要格局造型未經同意不得轉用沿用。」

尺寸詳見 單元A-1 立面圖



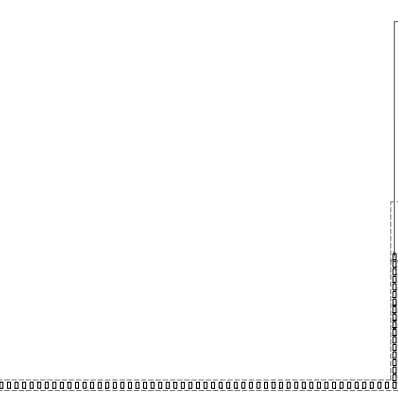
尺寸詳見 單元A-2 立面圖



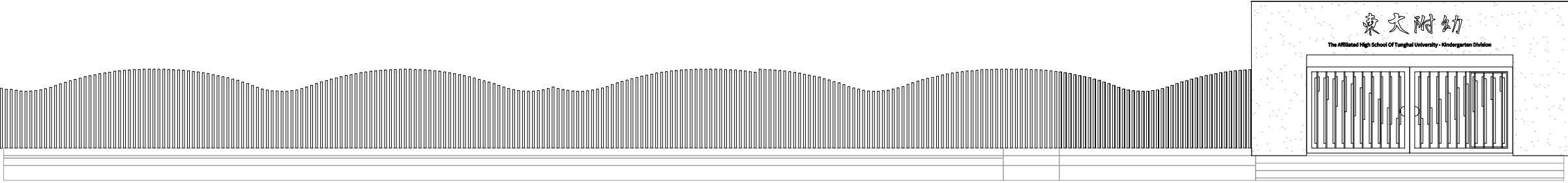
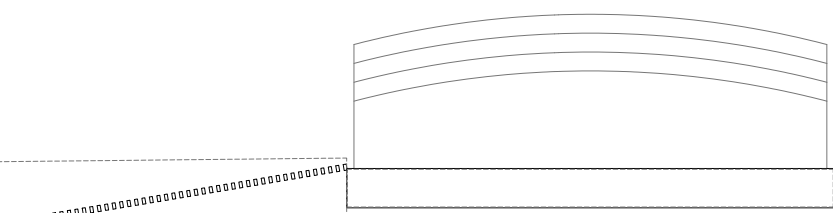
尺寸詳見 單元A-3 立面圖



尺寸詳見 單元A-4 立面圖



尺寸詳見 單元A-5 立面圖

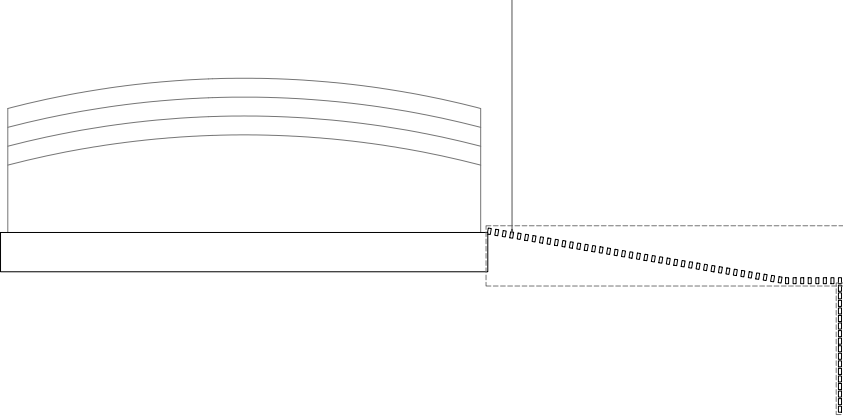


左側欄杆索引圖 S:1/100

<div><div></div><div><div>邁典設計</div><div>MAI DESIGN</div><div>建築、空間設計</div></div></div>			
E-mail: 3mind.design@gmail.com			
專案名稱		PROJECT	
東大附幼 舞台區整修案			
比例 SCALE.		單位 UNIT.	
繪圖	DRN.	DRW	
設計	DGN	DSG	
初核	CHK.	CHK	
複核	REC.	REC	
核准	APP.	APR	
圖名		DRAWING TITLE	
東大附幼 圍牆設計			
檔名		FILE NAME	
圖號		DWN. NO.	
設計確認		業主確認	

尺寸詳見 單元A-5 立面圖

造型為單元A-5之鏡射尺寸



尺寸詳見 單元A-4 立面圖

造型為單元A-4之鏡射尺寸



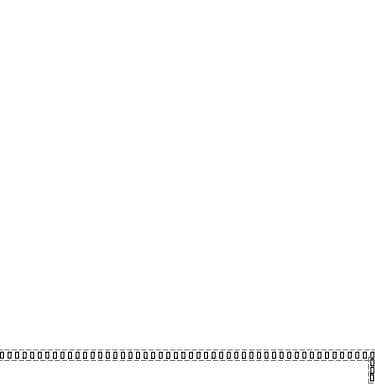
尺寸詳見 單元A-3 立面圖

造型為單元A-3之鏡射尺寸



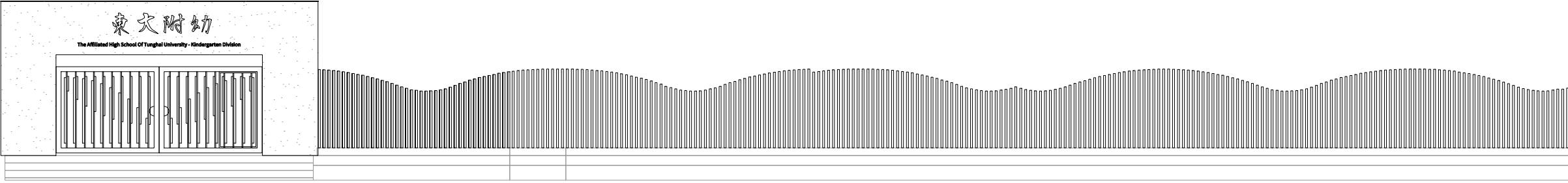
尺寸詳見 單元A-2 立面圖

造型為單元A-2之鏡射尺寸



尺寸詳見 單元A-1 立面圖

造型為單元A-1之鏡射尺寸

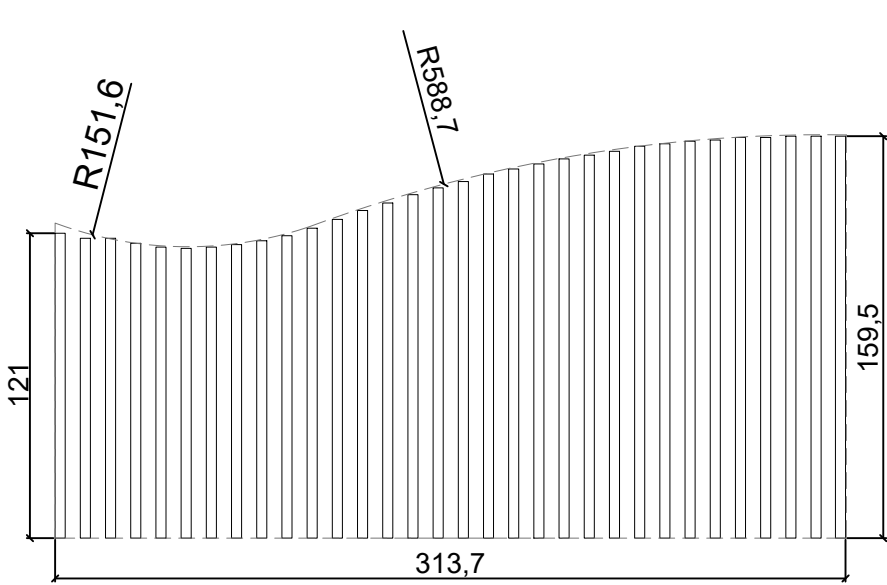


右側欄杆索引圖 S:1/100

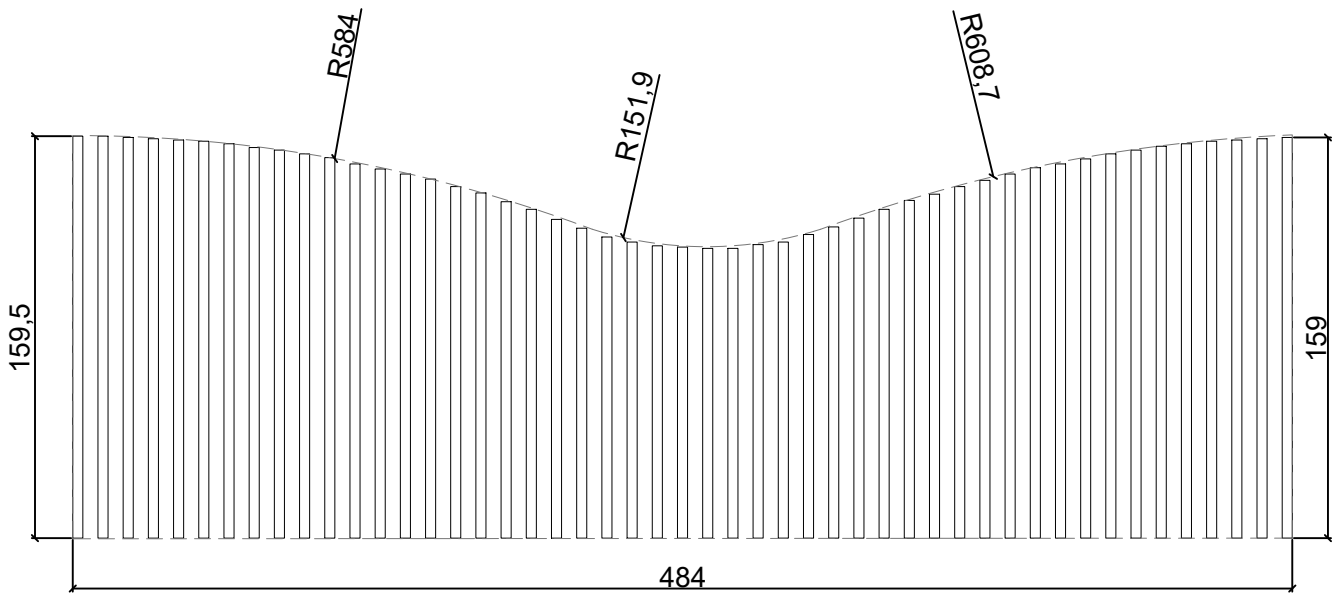
備註:「本圖面在業主尚未給付相關階段設計費用前，其著作權及使用權，仍屬 邁典設計 所有，就主要格局造型未經同意不得轉用沿用。」

皆以4\*8 烤漆鋁格柵 / 間距6cm 下一支立柱製作

單元編號	參考色票
單元A-1	R233 . G253 . B195
單元A-2	R248 . G254 . B193
單元A-3	R233 . G253 . B195
單元A-4	R209 . G243 . B213
單元A-5	R233 . G253 . B195

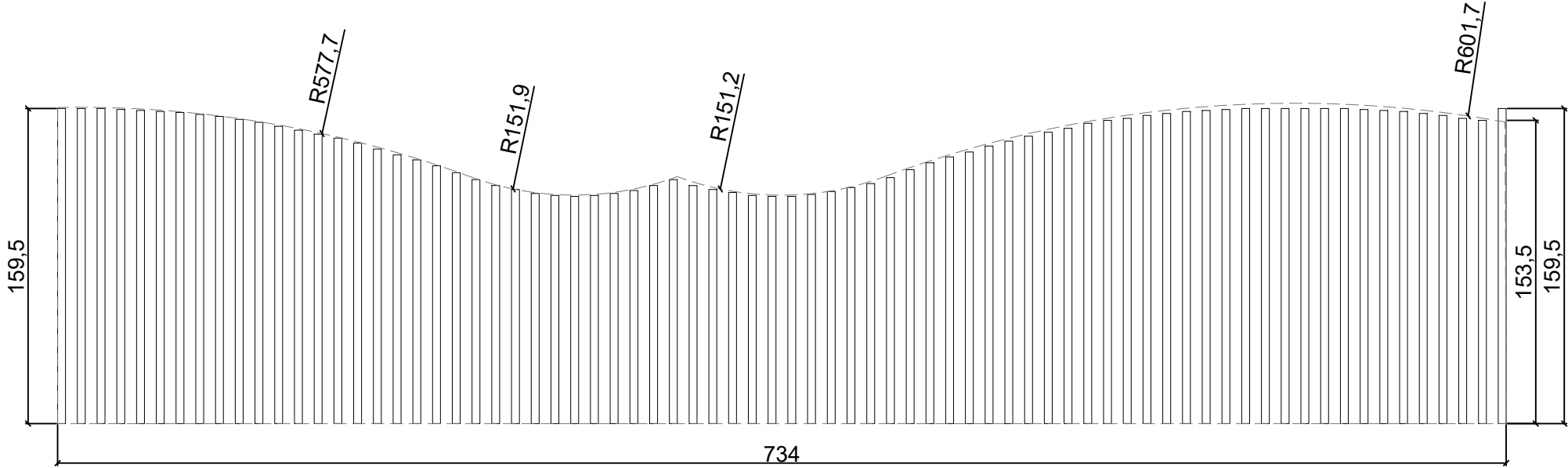


單元A-1立面圖 S:1/30



單元A-2立面圖 S:1/30

<div><div></div><div>邁典設計 MAI DESIGN</div><div>建築、空間設計</div></div>			
E-mail: 3mind.design@gmail.com			
專案名稱		PROJECT	
東大附幼 舞台區整修案			
比例 SCALE.		單位 UNIT.	
繪圖	DRN.	DRW	
設計	DGN	DSG	
初核	CHK.	CHK	
複核	REC.	REC	
核准	APP.	APR	
圖名		DRAWING TITLE	
東大附幼 圍牆設計			
檔名		FILE NAME	
圖號		DWN. NO.	
設計確認		業主確認	

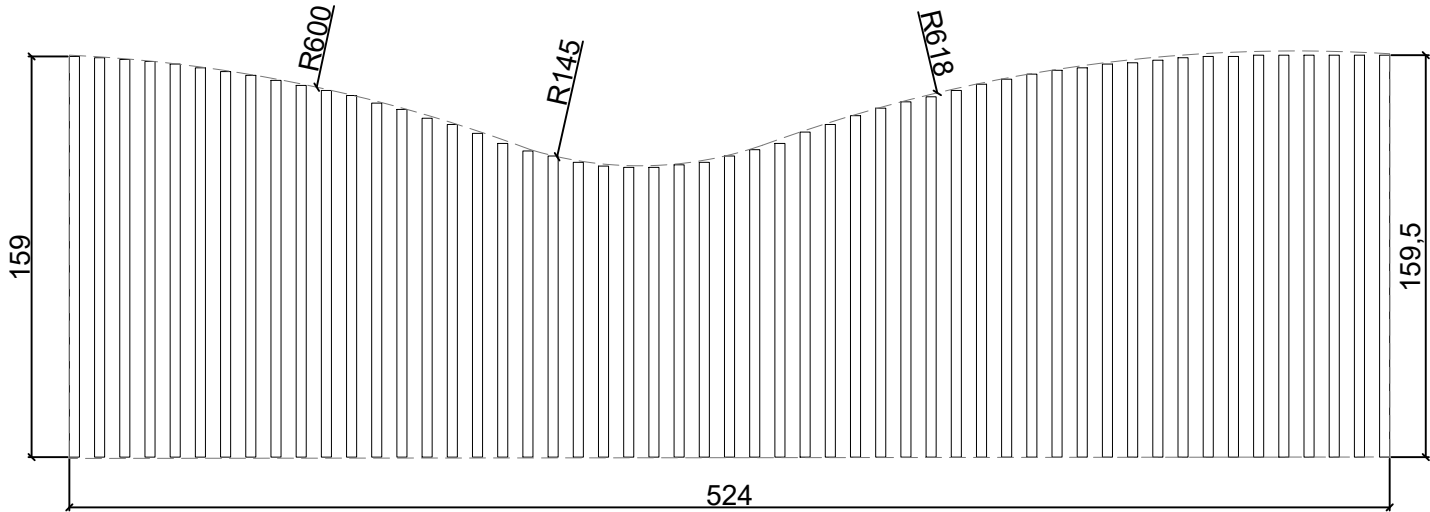


單元A-3立面圖 S:1/30

備註:「本圖面在業主尚未給付相關階段設計費用前，其著作權及使用權，仍屬邁典設計所有，就主要格局造型未經同意不得轉用沿用。」

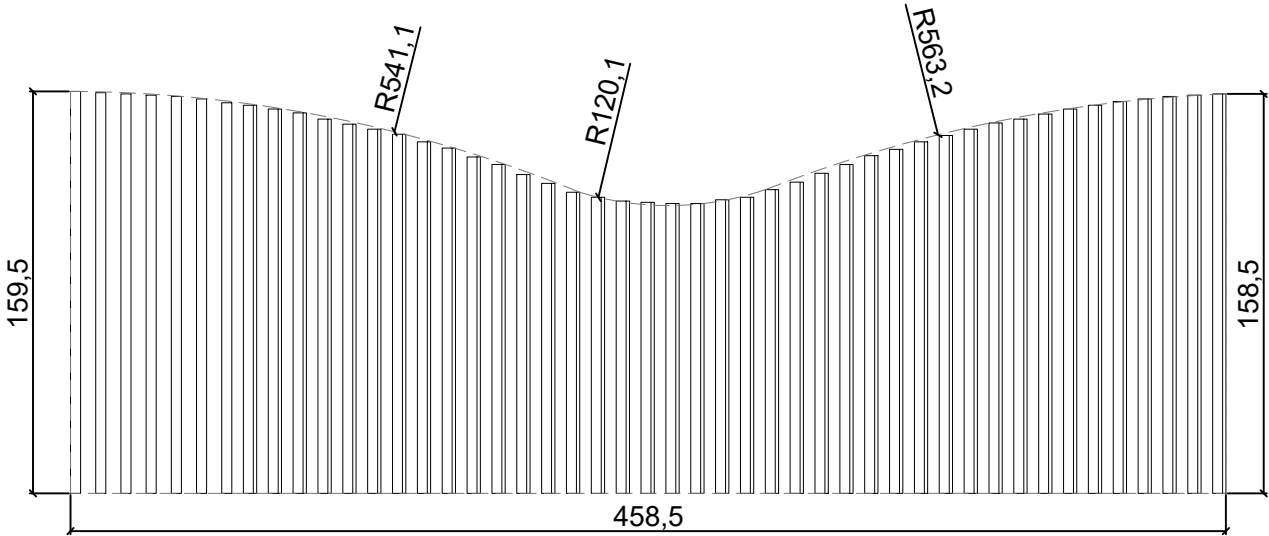
皆以4\*8 烤漆鋁格柵 / 間距6cm 下一支立柱製作

單元編號	參考色票
單元A-1	R233 . G253 . B195
單元A-2	R248 . G254 . B193
單元A-3	R233 . G253 . B195
單元A-4	R209 . G243 . B213
單元A-5	R233 . G253 . B195



單元A-4立面圖 S:1/30

<div><div></div><div><div>邁典設計</div><div>MAI DESIGN</div><div>建築、空間設計</div></div></div>			
E-mail: 3mind.design@gmail.com			
專案名稱		PROJECT	
東大附幼 舞台區整修案			
比例 SCALE.		單位 UNIT.	
繪圖	DRN.	DRW	
設計	DGN	DSG	
初核	CHK.	CHK	
複核	REC.	REC	
核准	APP.	APR	
圖名		DRAWING TITLE	
東大附幼 圍牆設計			
檔名		FILE NAME	
圖號		DWN. NO.	
設計確認		業主確認	



單元A-5立面圖 S:1/30

備註:「本圖面在業主尚未給付相關階段設計費用前，其著作權及使用權，仍屬邁典設計所有，就主要格局造型未經同意不得轉用沿用。」

邁典設計  
MAI DESIGN

建築、空間設計

E-mail: 3mind.design@gmail.com

專案名稱

PROJECT

東大附幼 舞台區整修案

比例  
SCALE.

繪圖  
DRN.

設計  
DGN.

初核  
CHK.

複核  
REC.

核准  
APP.

單位  
UNIT.

DRW

DSG

CHK

REC

APR

圖名

DRAWING TITLE

東大附幼 圍牆設計

檔名

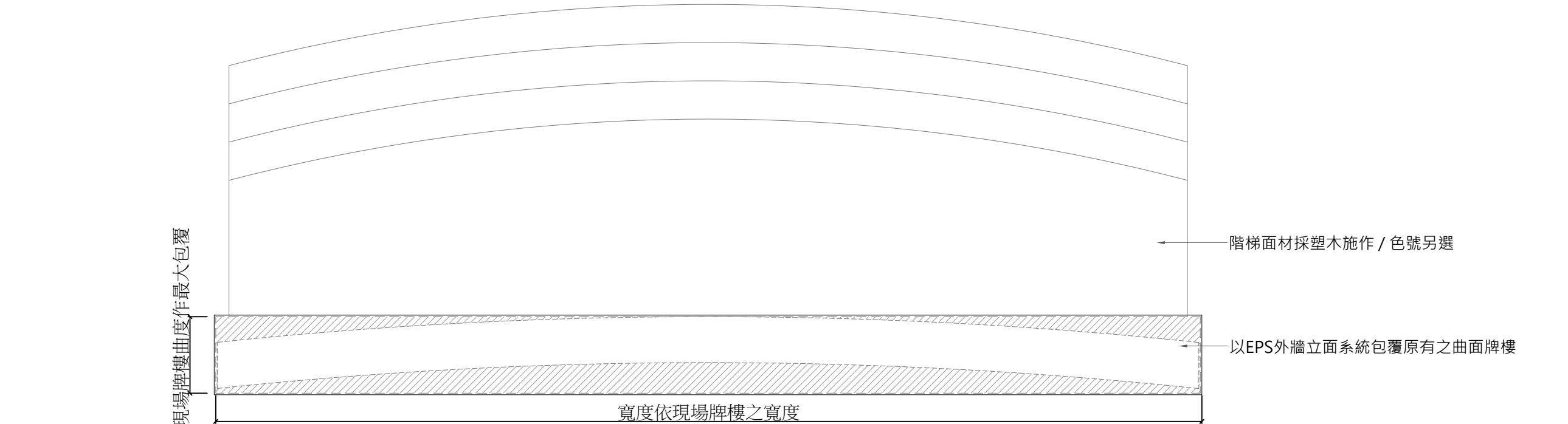
FILE NAME

圖號

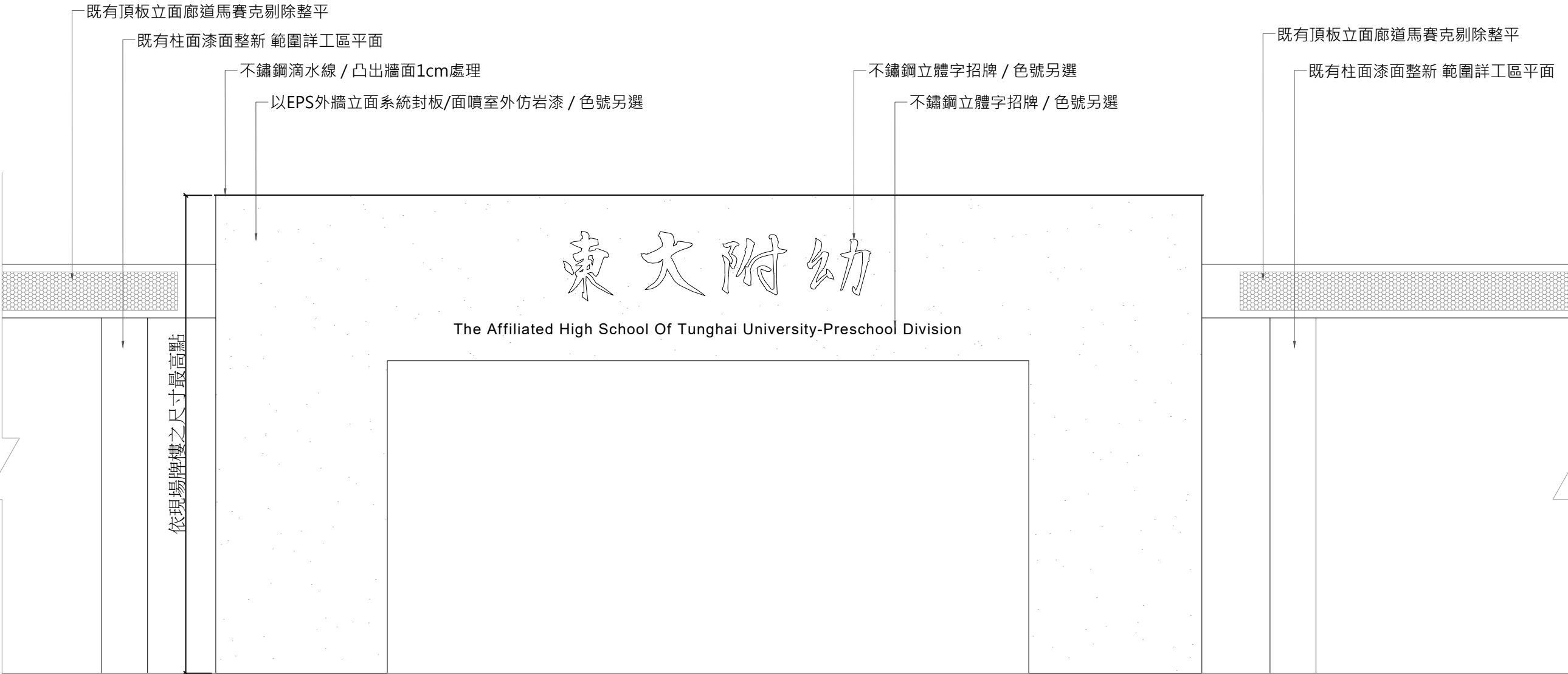
DWN. NO.

設計確認

業主確認

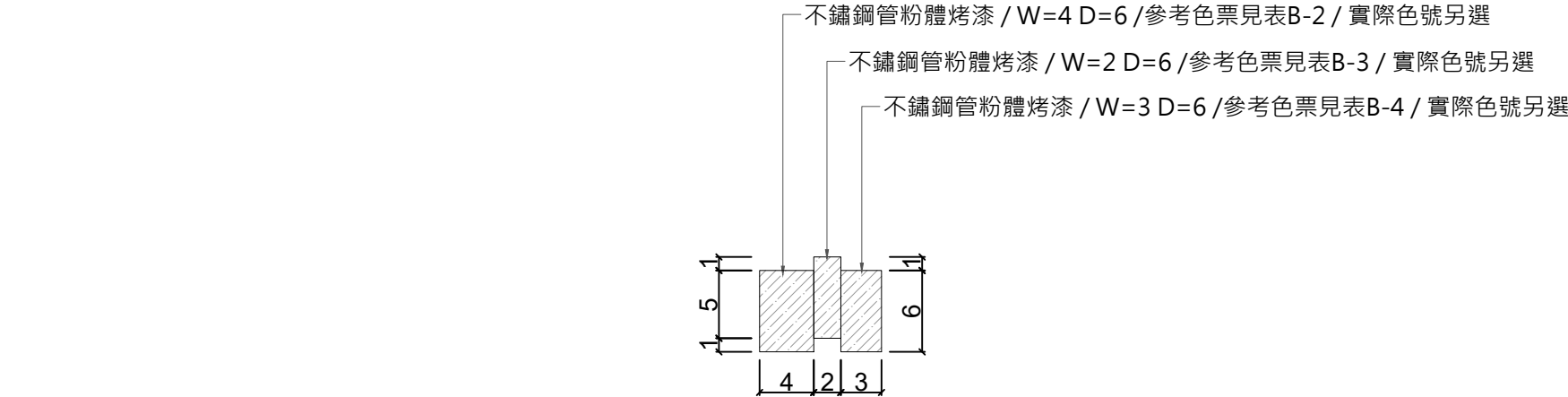


牌樓平面圖 S:1/30



牌樓立面圖 S:1/30

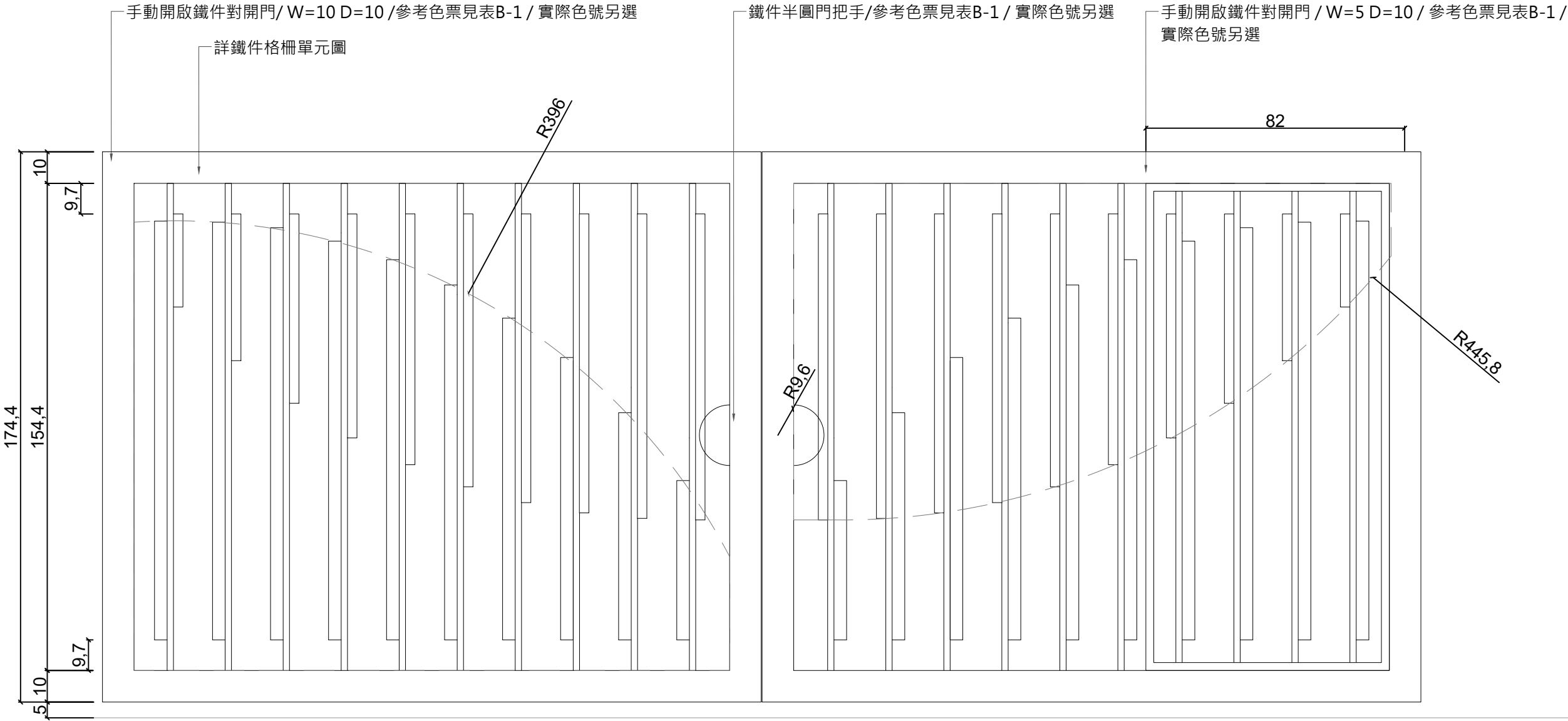
備註:「本圖面在業主尚未給付相關階段設計費用前，其著作權及使用權，仍屬邁典設計所有，就主要格局造型未經同意不得轉用沿用。」



鐵件格柵單元-平面尺寸圖 S:1/5

單元編號	參考色票
單元B-1	R255 . G255 . B255
單元B-2	R119 . G216 . B197
單元B-3	R255 . G255 . B255
單元B-4	R249 . G228 . B162

<div>邁典設計 MAI DESIGN</div> <div>建築、空間設計</div>			
E-mail: 3mind.design@gmail.com			
專案名稱		PROJECT	
東大附幼 舞台區整修案			
比例 SCALE.		單位 UNIT.	
繪圖	DRN.	DRW	
設計	DGN	DSG	
初核	CHK.	CHK	
複核	REC.	REC	
核准	APP.	APR	
圖名 DRAWING TITLE			
東大附幼 圍牆設計			
檔名		FILE NAME	
圖號		DWN. NO.	
設計確認		業主確認	



校門立面圖 S:1/15

備註:「本圖面在業主尚未給付相關階段設計費用前，其著作權及使用權，仍屬邁典設計所有，就主要格局造型未經同意不得轉用沿用。」



<div><div>邁典設計</div><div>MAI</div><div>DESIGN</div></div> <div>E-mail : 3mind.design@gmail.com</div> <div>專案名稱PROJECT</div> <div>東大附幼 校園整修設計圖</div> <div>建築、空間設計</div>			
比例 SCALE.		單位 UNIT.	
繪圖	DRN.	作者	
設計	DGN	設計者	
初核	CHK.	審圖員	
複核	REC.	REC	
核准	APP.	批准者	
圖名DRAWING TITLE			
圍牆區 3D模擬圖			
檔名FILE NAME			
圖號DWN. NO.		1002	
設計確認		業主確認	

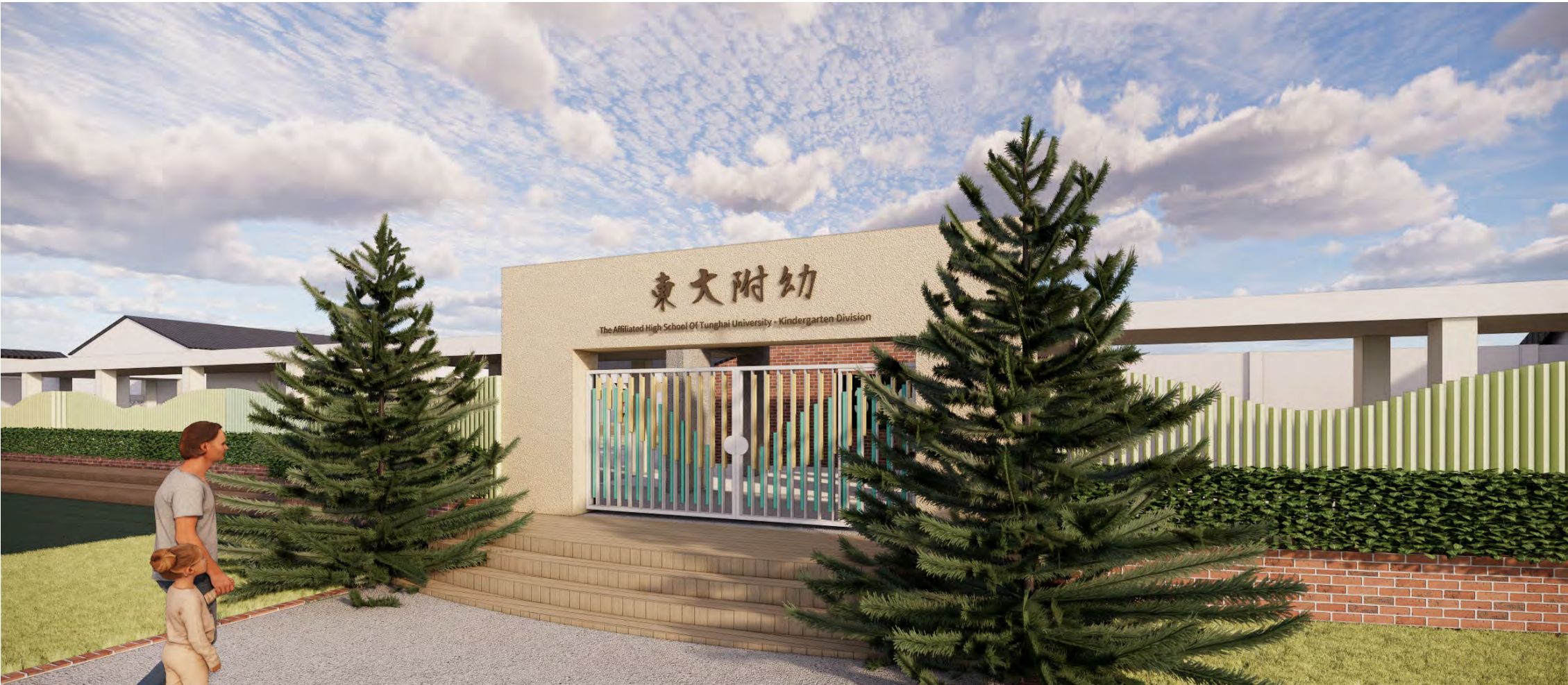
備註:「本圖面在業主尚未給付相關階段設計費用前，其著作權及使用權，仍屬邁典設計所有，就主要格局造型未經同意不得轉用沿用。」





<div><div><div></div><div>邁典設計</div><div>MAI</div><div>DESIGN</div></div><div>建築、空間設計</div></div>			
E-mail：3mind.design@gmail.com			
專案名稱		PROJECT	
東大附幼 校園整修設計圖			
比例 SCALE.		單位 UNIT.	
繪圖	DRN.	作者	
設計	DGN	設計者	
初核	CHK.	審圖員	
複核	REC.	REC	
核准	APP.	批准者	
圖名		DRAWING TITLE	
圍牆區 3D模擬圖			
檔名		FILE NAME	
圖號	DWN. NO.	1003	
設計確認		業主確認	

備註:「本圖面在業主尚未給付相關階段設計費用前，其著作權及使用權，仍屬邁典設計所有，就主要格局造型未經同意不得轉用沿用。」





邁典設計  
MAI DESIGN

建築、空間設計

E-mail: 3mind.design@gmail.com

專案名稱

PROJECT

東大附幼 舞台區整修案

比例  
SCALE

單位  
UNIT

繪圖

DRN.

DRW

設計

DGN

DSG

初核

CHK.

CHK

複核

REC.

REC

核准

APP.

APR

圖名

DRAWING TITLE

檔名

FILE NAME

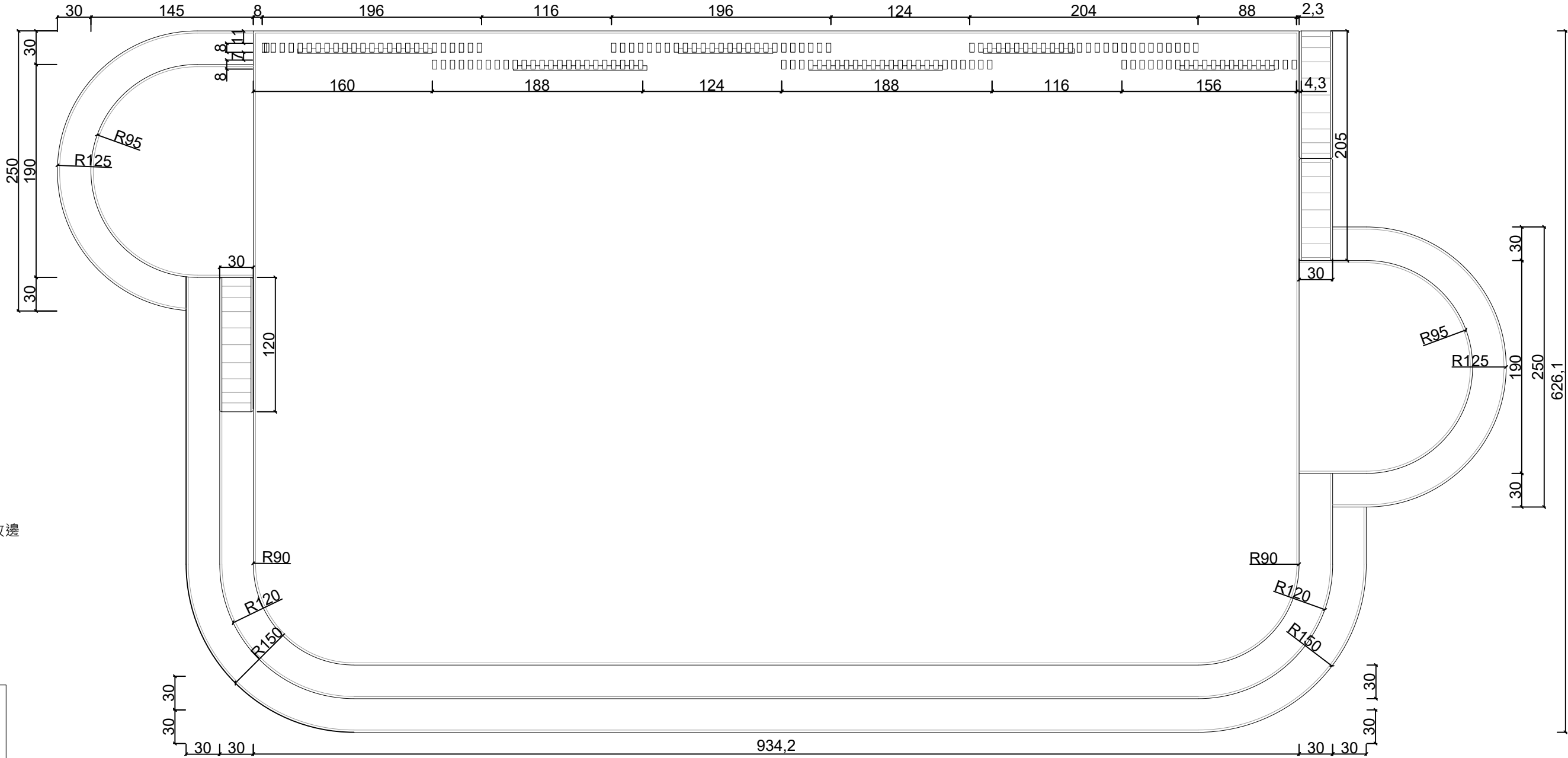
圖號

DWN. NO.

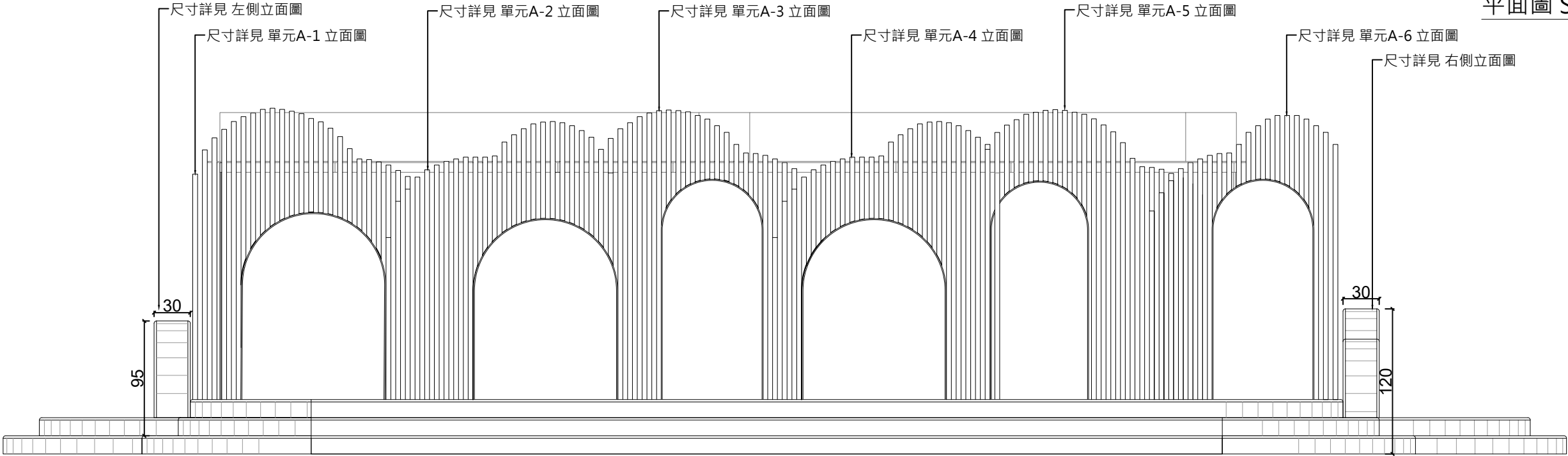
設計確認

業主確認

1. 所有轉角處，皆以R=2收邊件收邊

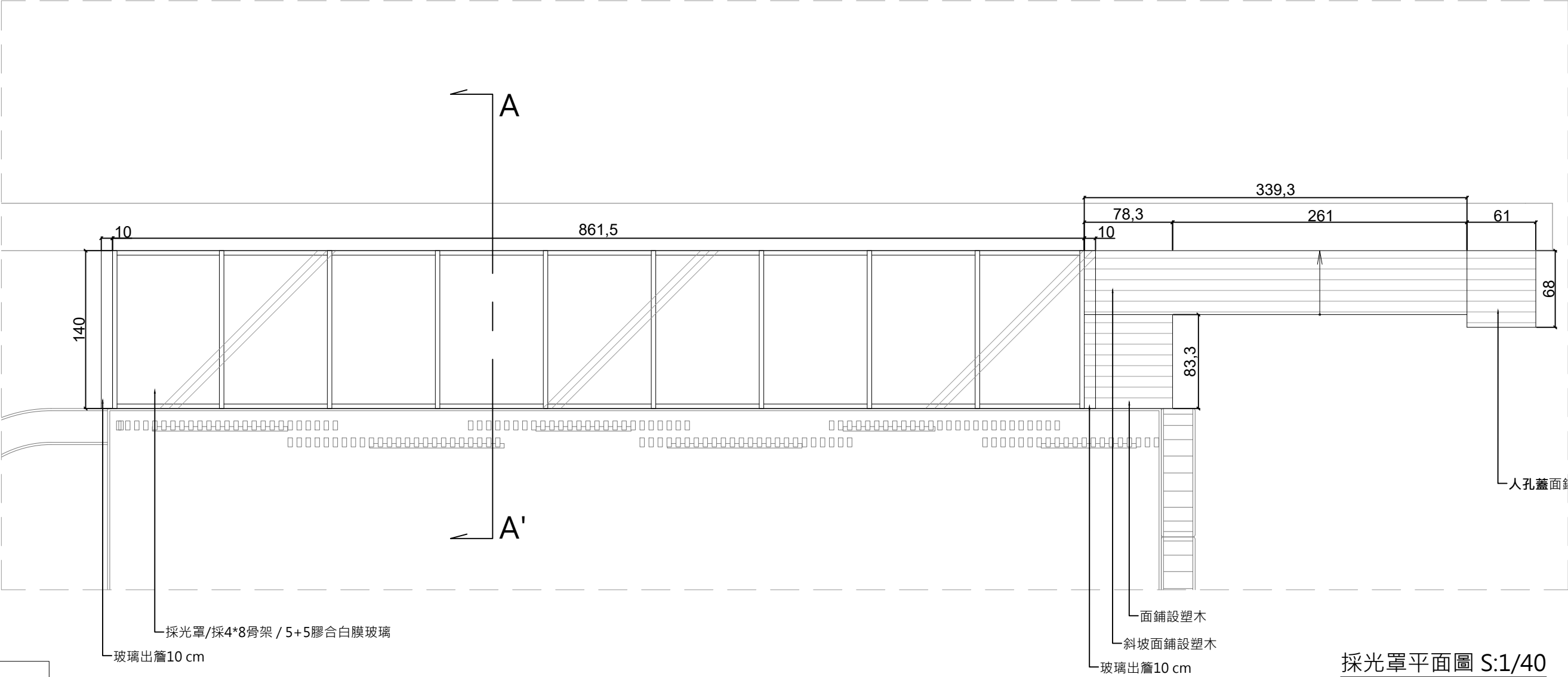


平面圖 S:1/40

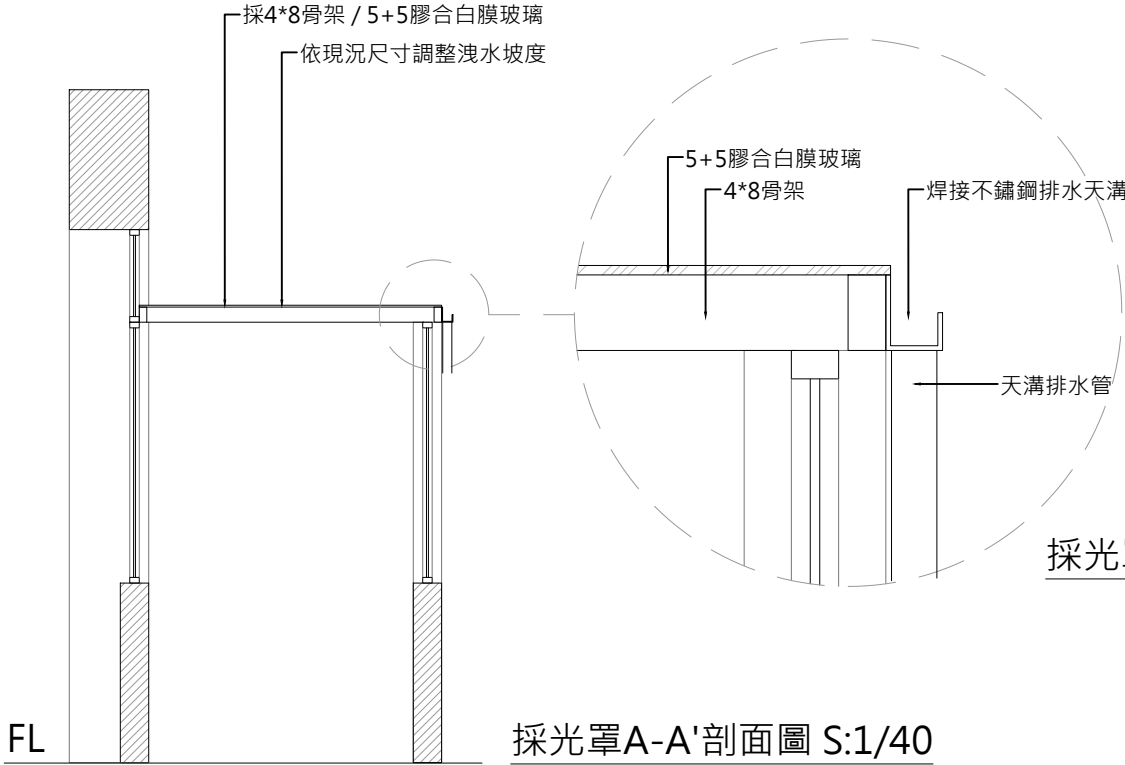


正立面圖 S:1/40

備註:「本圖面在業主尚未給付相關階段設計費用前，其著作權及使用權，仍屬邁典設計所有，就主要格局造型未經同意不得轉用沿用。」



採光罩平面圖 S:1/40



採光罩A-A'剖面圖 S:1/40

採光罩天溝詳圖 S:1/8

<div><div>邁典設計</div><div>MAI DESIGN</div><div>建築、空間設計</div></div>			
E-mail: 3mind.design@gmail.com			
專案名稱		PROJECT	
東大附幼 舞台區整修案			
比例 SCALE.		單位 UNIT.	
繪圖	DRN.	DRW	
設計	DGN	DSG	
初核	CHK.	CHK	
複核	REC.	REC	
核准	APP.	APR	
圖名		DRAWING TITLE	
檔名		FILE NAME	
圖號		DWN. NO.	
設計確認		業主確認	

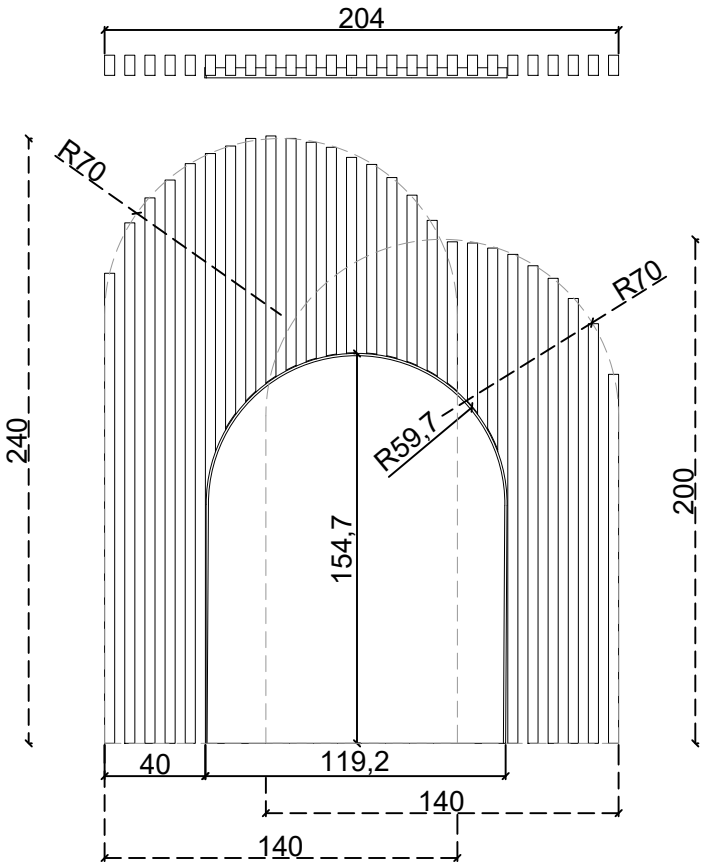
備註:「本圖面在業主尚未給付相關階段設計費用前，其著作權及使用權，仍屬邁典設計所有，就主要格局造型未經同意不得轉用沿用。」



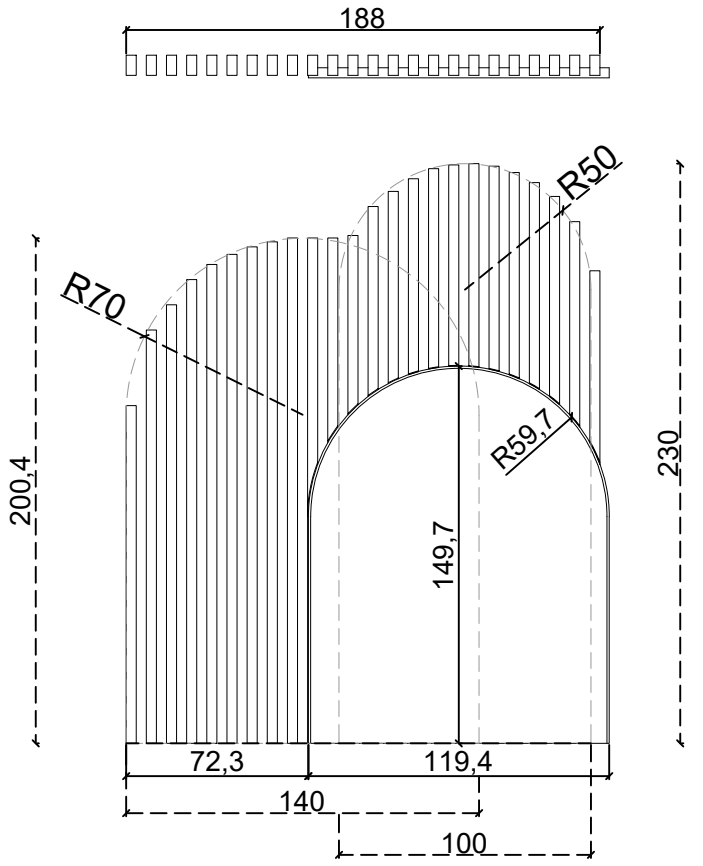
單元編號	參考色票
單元A-1	R233 . G253 . B195
單元A-2	R248 . G254 . B193
單元A-3	R233 . G253 . B195
單元A-4	R209 . G243 . B213
單元A-5	R233 . G253 . B195

<div><div>邁典設計</div><div>MAI DESIGN</div><div>建築、空間設計</div></div>			
E-mail: 3mind.design@gmail.com			
專案名稱		PROJECT	
東大附幼 舞台區整修案			
比例 SCALE.		單位 UNIT.	
繪圖	DRN.	DRW	
設計	DGN	DSG	
初核	CHK.	CHK	
複核	REC.	REC	
核准	APP.	APR	
圖名 DRAWING TITLE			
檔名 FILE NAME			
圖號 DWN. NO.			
設計確認		業主確認	

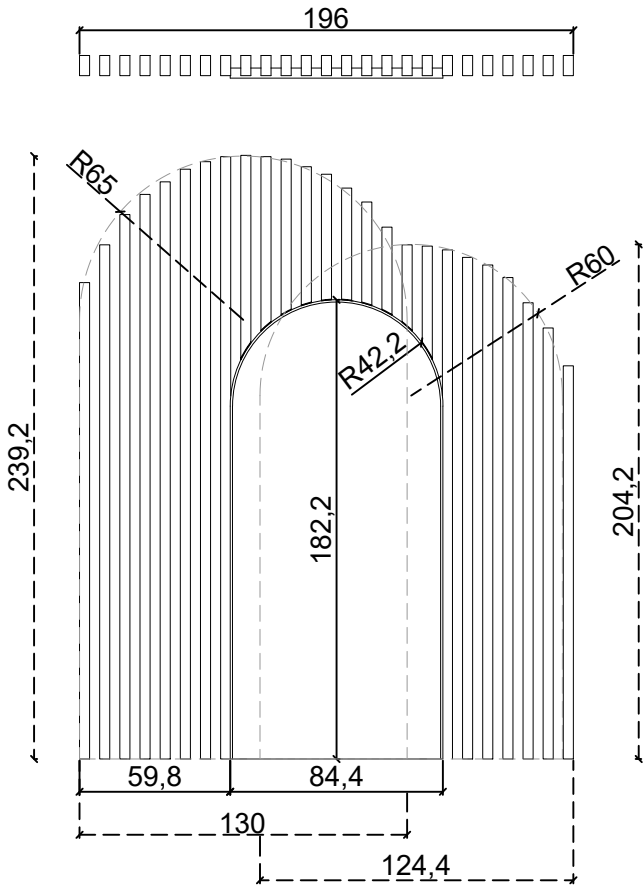
備註:「本圖面在業主尚未給付相關階段設計費用前，其著作權及使用權，仍屬邁典設計所有，就主要格局造型未經同意不得轉用沿用。」



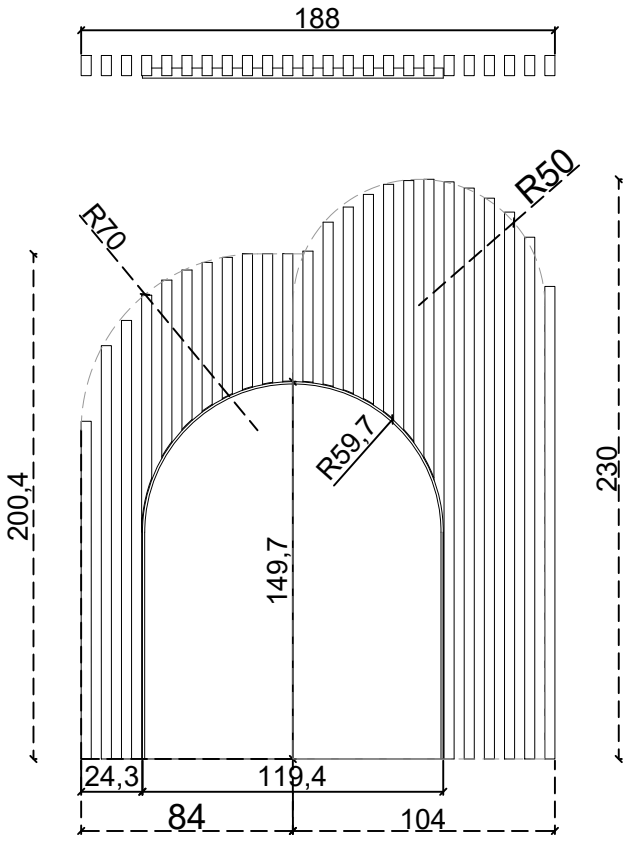
單元A-1 立面圖 S:1/30



單元A-2 立面圖 S:1/30



單元A-3 立面圖 S:1/30

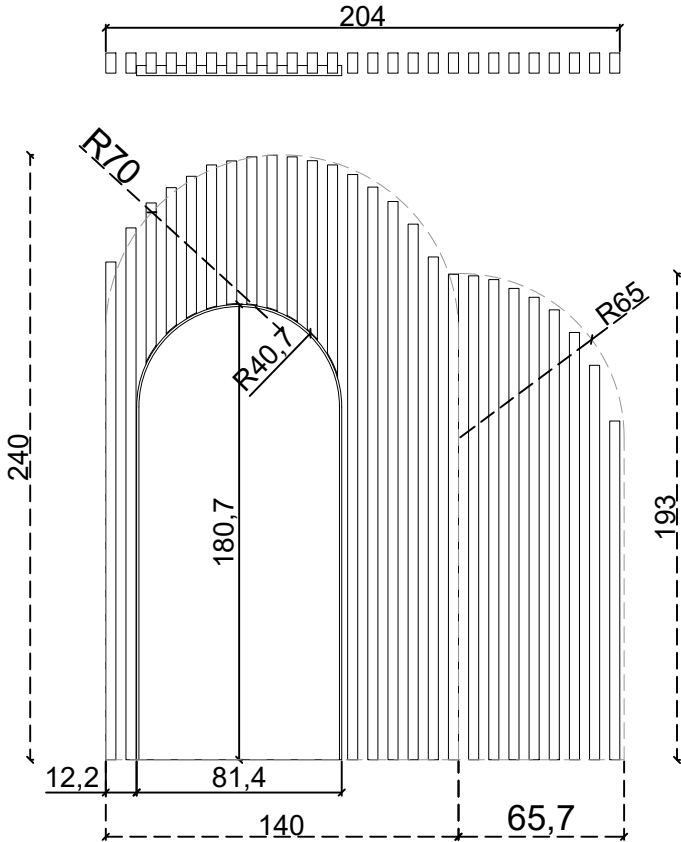


單元A-4 立面圖 S:1/30

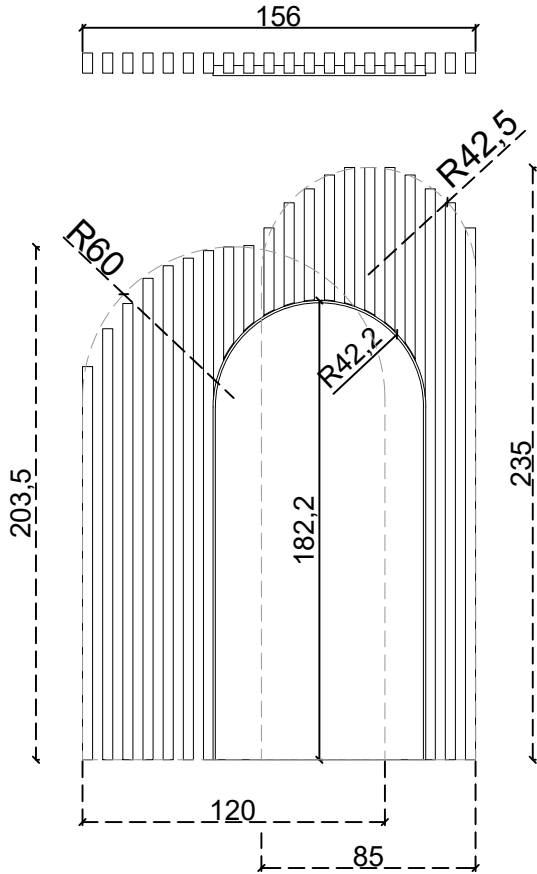
單元編號	參考色票
A-5 格柵	R207 . G220 . B146
A-5 遮罩	R253 . G227 . B179
A-6 格柵	R253 . G227 . B179
A-6 遮罩	R238 . G238 . B138

<div><div></div><div><div>邁典設計</div><div>MAI DESIGN</div><div>建築、空間設計</div></div></div>			
E-mail: 3mind.design@gmail.com			
專案名稱		PROJECT	
東大附幼 舞台區整修案			
比例 SCALE.		單位 UNIT.	
繪圖	DRN.	DRW	
設計	DGN	DSG	
初核	CHK.	CHK	
複核	REC.	REC	
核准	APP.	APR	
圖名		DRAWING TITLE	
檔名		FILE NAME	
圖號		DWN. NO.	
設計確認		業主確認	

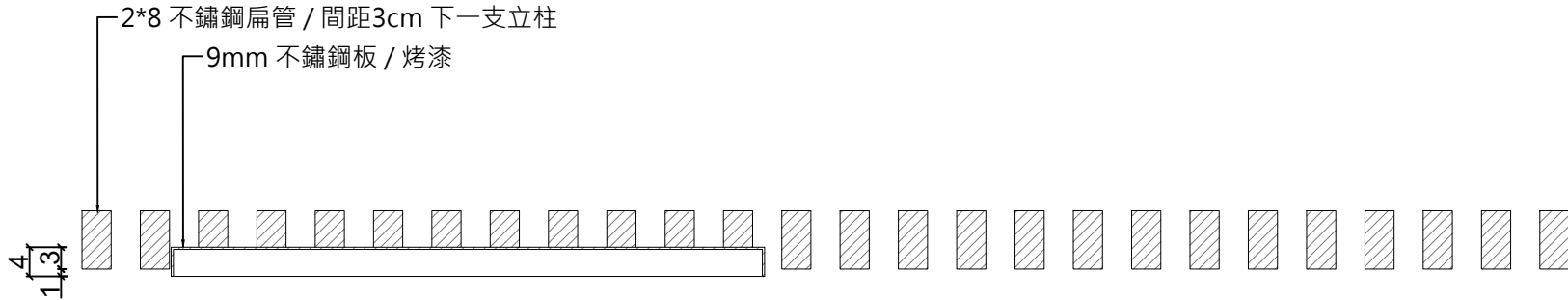
備註:「本圖面在業主尚未給付相關階段設計費用前，其著作權及使用權，仍屬邁典設計所有，就主要格局造型未經同意不得轉用沿用。」



單元A-5 立面圖 S:1/30



單元A-6 立面圖 S:1/30



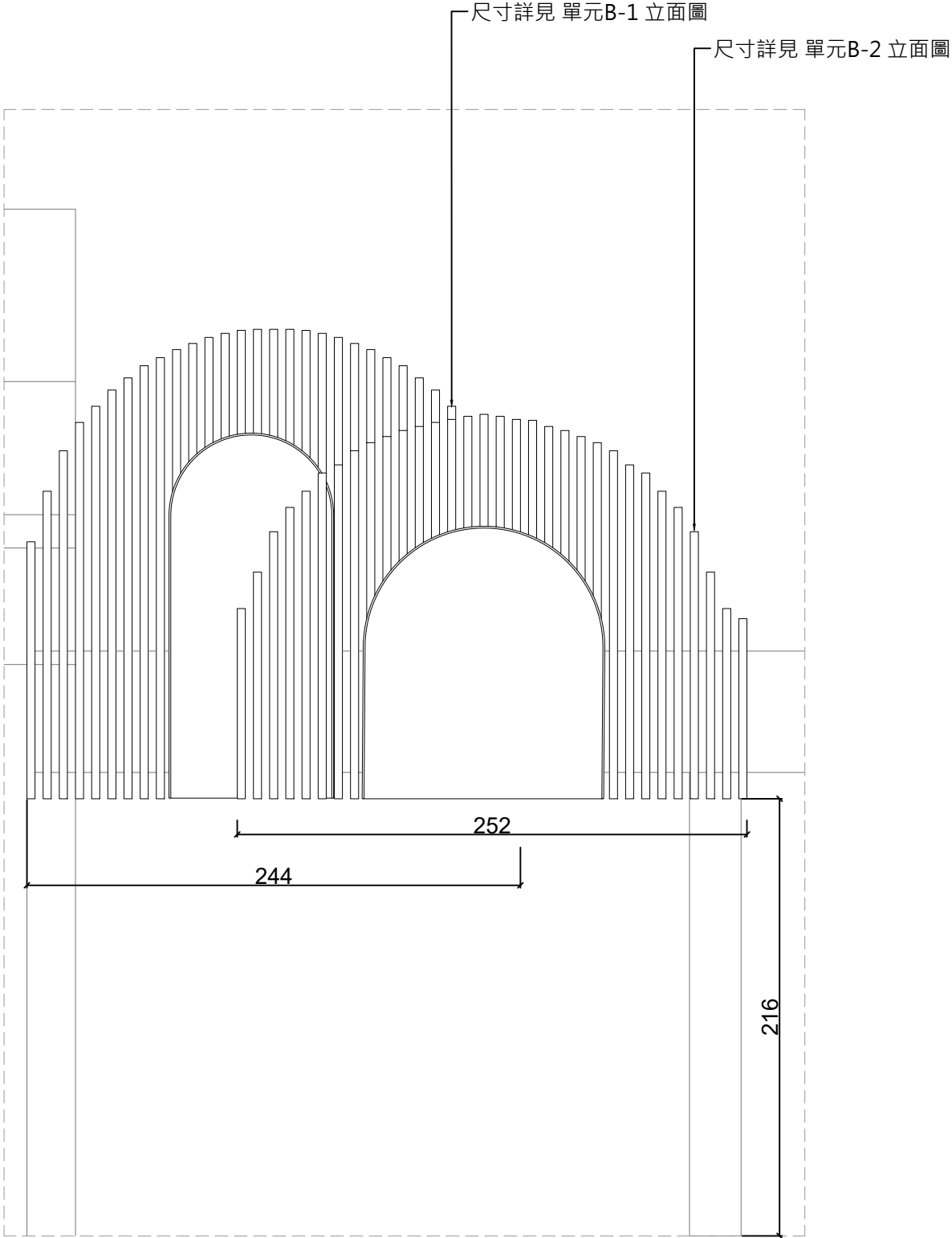
造型格柵 平剖圖 S:1/10



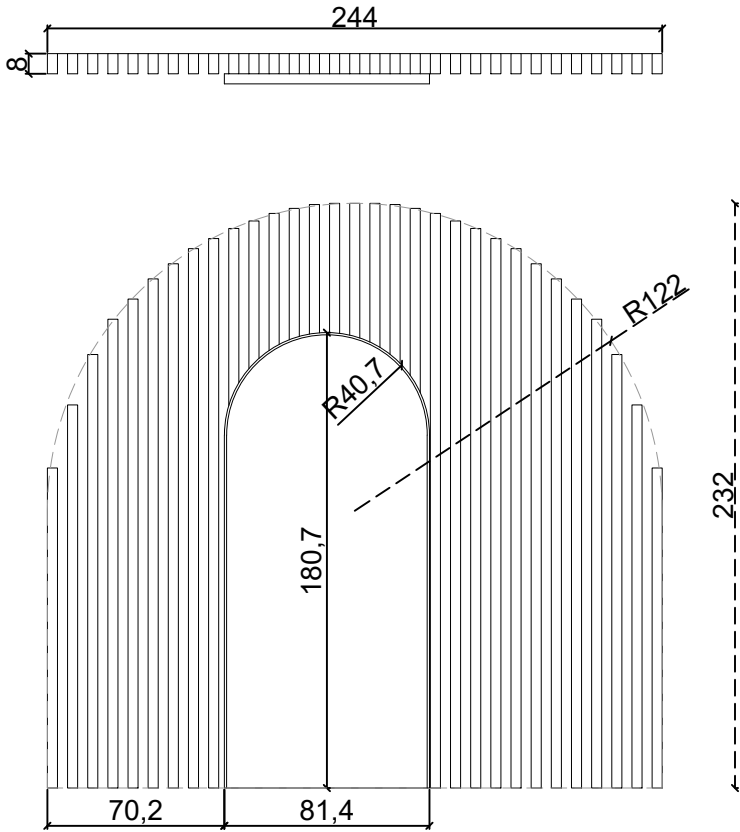
單元編號	參考色票
B-1 格柵	R255 . G249 . B167
B-1 遮罩	R253 . G227 . B179
B-2 格柵	R252 . G216 . B152
B-2 遮罩	R203 . G212 . B228

<div><div></div><div><div>邁典設計</div><div>MAI DESIGN</div><div>建築、空間設計</div></div></div>			
E-mail: 3mind.design@gmail.com			
專案名稱		PROJECT	
東大附幼 舞台區整修案			
比例 SCALE.		單位 UNIT.	
繪圖	DRN.	DRW	
設計	DGN	DSG	
初核	CHK.	CHK	
複核	REC.	REC	
核准	APP.	APR	
圖名 DRAWING TITLE			
檔名		FILE NAME	
圖號		DWN. NO.	
設計確認		業主確認	

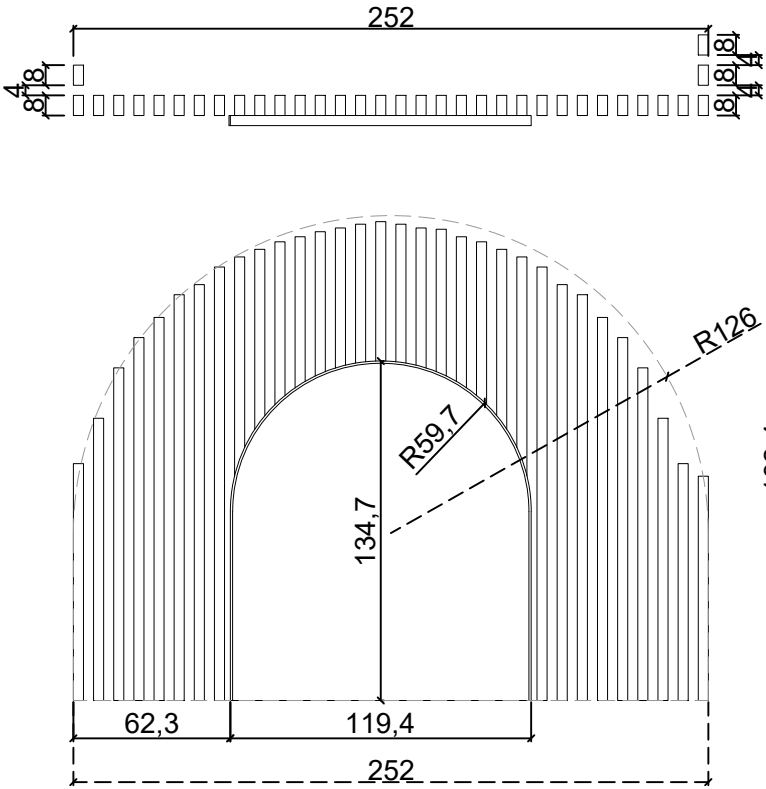
備註:「本圖面在業主尚未給付相關階段設計費用前，其著作權及使用權，仍屬邁典設計所有，就主要格局造型未經同意不得轉用沿用。」



走廊側飾板 S:1/30



單元-B-1 立面圖 S:1/30



單元-B-2 立面圖 S:1/30

邁典設計  
MAI DESIGN

建築、空間設計

E-mail: 3mind.design@gmail.com

專案名稱PROJECT

東大附幼 舞台區整修案

比例  
SCALE.

單位  
UNIT.

繪圖	DRN.	DRW	
設計	DGN	DSG	
初核	CHK.	CHK	
複核	REC.	REC	
核准	APP.	APR	

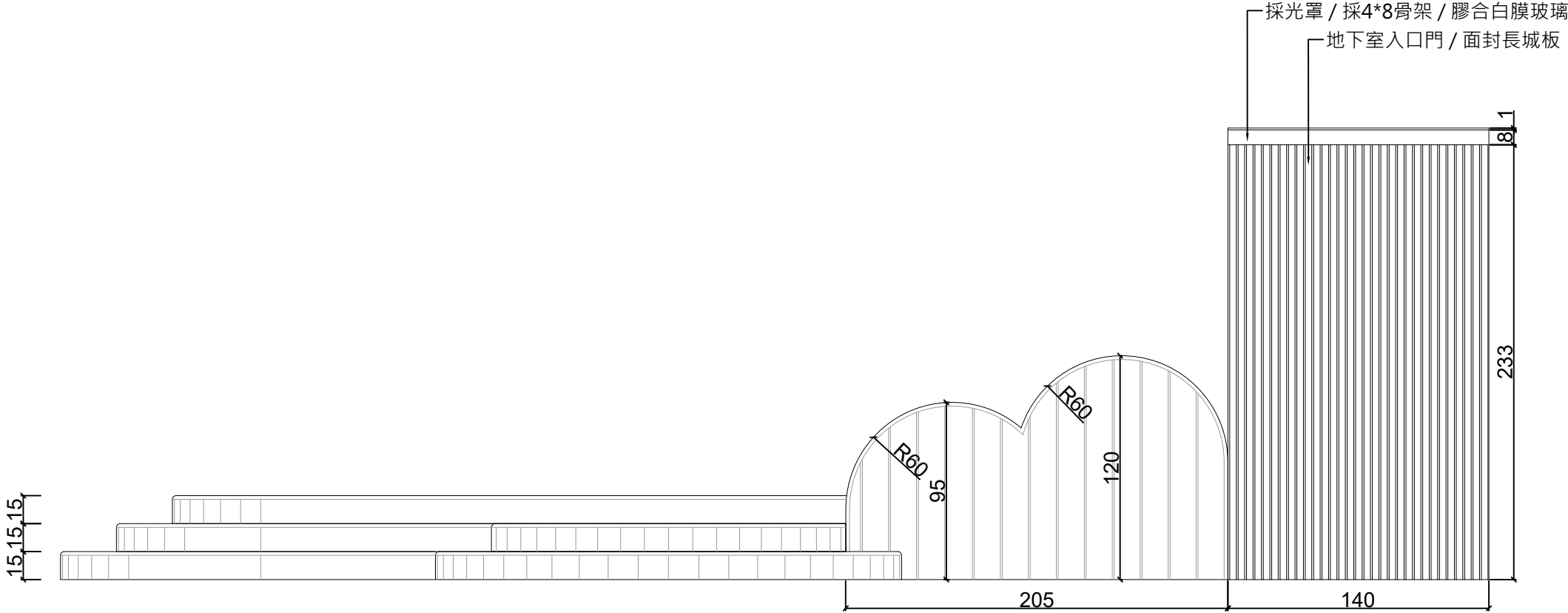
圖名DRAWING TITLE

檔名FILE NAME

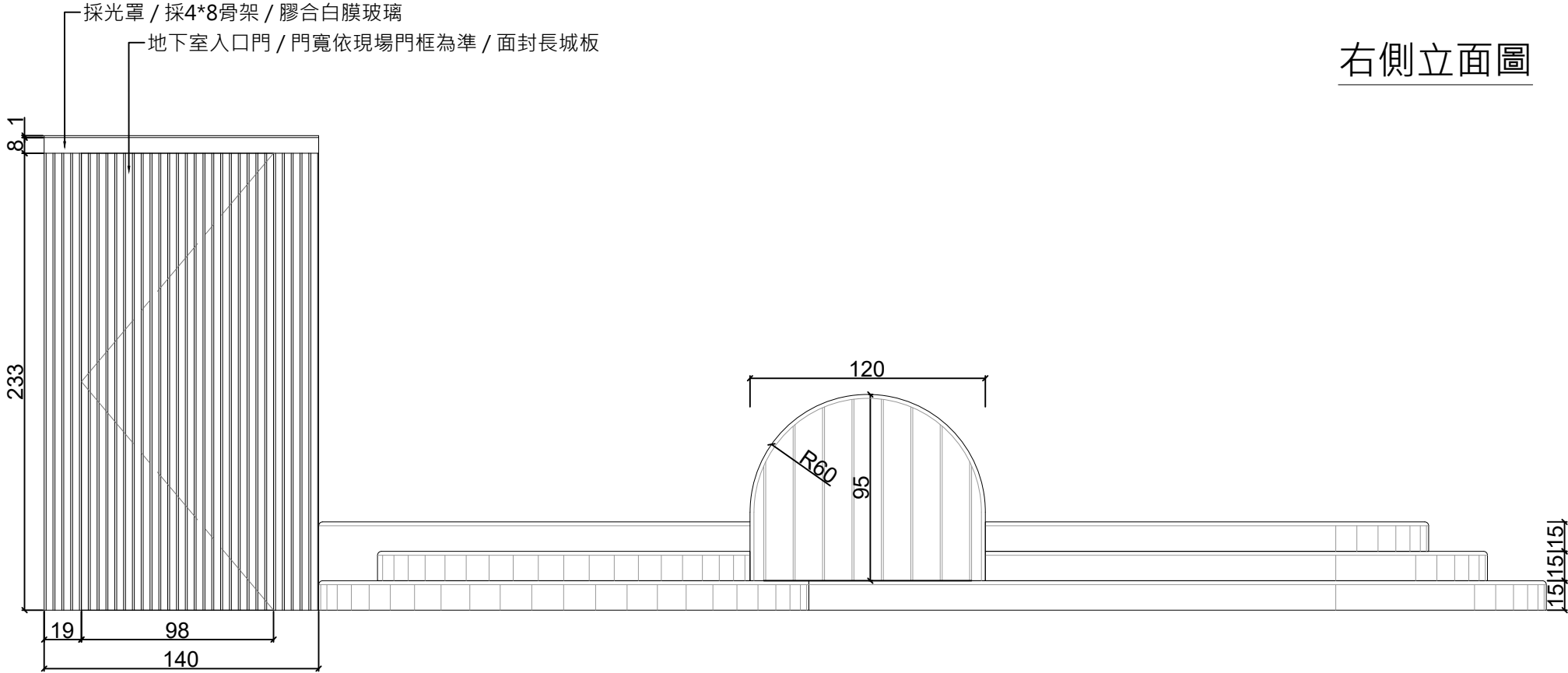
圖號DWN. NO.

設計確認

業主確認



右側立面圖



左側立面圖

備註:「本圖面在業主尚未給付相關階段設計費用前，其著作權及使用權，仍屬邁典設計所有，就主要格局造型未經同意不得轉用沿用。」



<div><div><div></div><div>邁典設計</div><div>MAI</div><div>DESIGN</div></div><div>建築、空間設計</div></div> <div>E-mail：3mind.design@gmail.com</div>			
專案名稱PROJECT			
東大附幼 校園整修設計圖			
比例SCALE.		單位UNIT.	
繪圖	DRN.	作者	
設計	DGN	設計者	
初核	CHK.	審圖員	
複核	REC.	REC	
核准	APP.	批准者	
圖名DRAWING TITLE			
舞台區 3D模擬圖			
檔名FILE NAME			
圖號DWN. NO.		1004	
設計確認		業主確認	

備註:「本圖面在業主尚未給付相關階段設計費用前，其著作權及使用權，仍屬邁典設計所有，就主要格局造型未經同意不得轉用沿用。」





<div><div><div></div><div>邁典設計</div><div>MAI</div><div>DESIGN</div></div><div>建築、空間設計</div></div> <div>E-mail：3mind.design@gmail.com</div>			
專案名稱PROJECT			
東大附幼 校園整修設計圖			
比例SCALE.		單位UNIT.	
繪圖	DRN.	作者	
設計	DGN	設計者	
初核	CHK.	審圖員	
複核	REC.	REC	
核准	APP.	批准者	
圖名DRAWING TITLE			
舞台區 3D模擬圖			
檔名FILE NAME			
圖號DWN. NO.		1005	
設計確認		業主確認	

備註:「本圖面在業主尚未給付相關階段設計費用前，其著作權及使用權，仍屬邁典設計所有，就主要格局造型未經同意不得轉用沿用。」



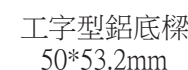
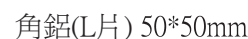
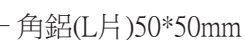
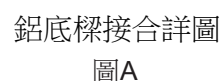


<div><div></div><div>邁典設計 MAI DESIGN</div><div>建築、空間設計</div></div>			
E-mail : 3mind.design@gmail.com			
專案名稱		PROJECT	
東大附幼 校園整修設計圖			
比例 SCALE.		單位 UNIT.	
繪圖	DRN.	作者	
設計	DGN	設計者	
初核	CHK.	審圖員	
複核	REC.	REC	
核准	APP.	批准者	
圖名 DRAWING TITLE			
舞台區 3D模擬圖			
檔名 FILE NAME			
圖號		DWN. NO. 1006	
設計確認		業主確認	

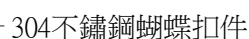
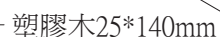
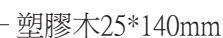
備註:「本圖面在業主尚未給付相關階段設計費用前，其著作權及使用權，仍屬邁典設計所有，就主要格局造型未經同意不得轉用沿用。」







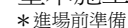
## 圖A



立面圖



## 側面圖



材料進場前，承商應事先提出相關工程之施工說明與建築師進行工作協商，如設計單位認為有必要時承包廠商必須將材料取樣送驗，合格後，始可進料且必須詳細規劃進場存放問題、保護措施、施作程序及方法以確保工程進行之順利。

\*運送、儲存及裝卸

A.產品運至工地時應是依據圖說規範要求之規格尺寸。

B.產品放置工地需定點存放，四週並警示圍帶警戒，並避免水泥沙漿汙染而造成產品外觀完整性。

\* 抽驗方式與送審機構：

A.產品到位時可抽樣檢測，或者本工程中任何施工步驟及施工材料在工程進行中任意階段，監造單位及業主可對其抽查或送驗，費用由監造單位及業主、承攬廠商議定之。

B.本工程之試驗機構以商品檢驗局、工研院或財團法人全國認證基金會(原中華民國實驗室CNLA)認證體系認可之檢測試驗機構為限。

### \*材 料

1. 承商需提出經上述認證體系認可檢測試驗機構之檢驗合格證書。
2. 鋁底樑需以材質6063T5製成，需合乎金屬抗壓測試。(須符合表一、表二之測報標準)
3. 塑木產品規範需符合表三測試標準。

\*施作方式

A.環境要求

1. 施工前應做好全面之防護措施。
2. 將施作完成之原有剩餘料、灰塵和雜物，用風槍、吸塵機或掃具清除。

B.施作重點

1. 所有塑膠木材，於接縫處均需留4mm以上之伸縮縫。
2. 每處板與樑之接續點以扣件接合，螺絲必需垂直鎖入扣件，不得偏斜，且扣件需約每30CM一只。
3. 貨至現場時，均需架高，不可直接置放於地面。
4. 所有金屬材料及五金配件不銹鋼者，則均須做防鏽處理。
5. 塑膠木材施工時，不得用螺絲直接攻塑膠木材。

### C.加工注意事項

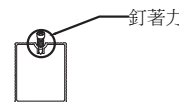
1. 使用齒數少的鎢鋼鋸片，建議採用 20 ~ 24 齒/200mm 鋸片，切斷後可用刨刀去除毛邊。
2. 鑽孔時要隨時作去屑的動作，如果使用斜口螺絲時，洞口應有斜口加工，避免因鎖緊而使表面有木料凸出。
3. 建議使用不鏽鋼的螺絲釘，當使用不鏽鋼螺絲時，預鑽孔小於螺絲直徑 3/4 的導引孔；若使用自攻螺絲就不必需鑽導引孔。
4. 鋁合金與鋁合金之間，需使用鋁合金零件。

表一. 鋁底樑43\*50mm(6063T5)，金屬抗壓測報

試樣名稱	測試項目	試驗方法	試驗結果
43*50mm 鋁底樑	抗壓試驗	跨距30cm，於中央位置施壓	最大負荷：大於1200kgf

表二. 鋁底樑43\*50mm(6063T5)，釘著力(螺栓抗拉)測報

試樣名稱	測試項目	試驗結果
43*50mm 鋁底樑	螺栓抗拉試驗	抗拉荷重：大於 250(kgf)



表三. 塑木規範

試驗項目	試驗方法	試驗結果
材質分析	CNS 13105	內層：聚氯乙烯(PVC) 外層：丙烯酸-苯乙烯-丙烯酸酯共聚物(ASA)
密度(比重)	CNS 15730	大於0.7
吸水率(%)	CNS 15730	小於1.4
吸水長度變化率(%)	CNS 15730	小於0.3
抗彎強度(MPa)	CNS 15730	大於22
抗彎彈性係數(kgf/cm <sup>2</sup> )	CNS 4392	大於11800
抗壓強度(kgf/cm <sup>2</sup> )	CNS 453	大於130
衛式軟化溫度(℃)	CNS 15730	大於82
抗拉強度(MPa)	CNS 15730	大於8
塑化劑含量(%)	CNS 15138	小於0.1
止滑性	CNS 8911-1982	大於0.3

邁典設計

MAI DESIGN

建築、空間設計

E-mail : 3mind.design@gmail.com

專案名稱 PROJECT

東大附幼 校園整修設計圖

比例 SCALE.

單位 UNIT.

繪圖 DRN.

作者

設計 DGN

設計者

初核 CHK.

審圖員

複核 REC.

REC

核准 APP.

批准者

圖名 DRAWING TITLE

塑木標準圖

檔名 FILE NAME

圖號 DWN. NO.

設計確認

業主確認

外層材質為ASA，防汙防水  
內層材質為PVC發泡成形

塑膠木 25\*140mm (共擠雙層型)

鋁底樑 50\*43mm

T型鋁片 44.5\*70mm

角鋁(L片) 50\*50mm

304不鏽鋼蝴蝶扣件

鑽尾螺絲

工字型鋁底樑 50\*53.2mm

材料規格說明圖

工字型鋁底樑

鋁底樑50\*43mm

圖A-工字型鋁底樑與鋁底樑接合詳圖

鋁底樑50\*43mm

T型鋁片

圖B-鋁底樑與T字片接合詳圖

角鋁(L片) 50\*50mm

圖C-鋁底樑與角鋁(L片)接合詳圖

塑膠木25\*140mm

304不鏽鋼蝴蝶扣件

鋁底樑50\*43mm

圖D-蝴蝶扣件與塑木、鋁底樑接合詳圖

塑膠木25\*140mm

304不鏽鋼蝴蝶扣件

鋁底樑50\*43mm

T型鋁片

平面圖

25

H

立面圖

圖A

圖B

圖C

圖D

平台詳圖

鋁底樑50\*43mm

塑膠木25\*140mm

304不鏽鋼蝴蝶扣件

T型鋁片

鋁底樑50\*43mm

側面圖

塑木施工說明：

\*進場前準備  
材料進場前，承商應事先提出相關工程之施工說明與建築師進行工作協商，如設計單位認為有必要時承包廠商必須將材料取樣送驗，合格後，始可進料且必須詳細規劃進場存放問題、保護措施、施作程序及方法以確保工程進行之順利。

\*運送、儲存及裝卸  
A.產品運至工地時應是依據圖說規範要求之規格尺寸。  
B.產品放置工地需定點存放，四週並警示圍帶警戒，並避免水泥沙漿汙染而造成產品外觀完整性。

\*抽驗方式與送審機構：  
A.產品到位時可抽樣檢測，或者本工程中任何施工步驟及施工材料在工程進行中任意階段，監造單位及業主可對其抽查或送驗，費用由監造單位及業主、承攬廠商議定之。  
B.本工程之試驗機構以商品檢驗局、工研院或財團法人全國認證基金會(原中華民國實驗室CNLA)認證體系認可之檢測試驗機構為限。

\*材 料  
1. 承商需提出經上述認證體系認可檢測試驗機構之檢驗合格證書。  
2. 鋁底樑需以材質6063T5製成，需合乎金屬抗壓測試。(須符合表一、表二之測報標準)  
3. 塑木產品規範需符合表三測試標準。

\*施作方式  
A.環境要求  
1. 施工前應做好全面之防護措施。  
2. 將施作完成之原有剩餘料、灰塵和雜物，用風槍、吸塵機或掃具清除。  
B.施作重點  
1. 所有塑膠木材，於接縫處均需留4mm以上之伸縮縫。  
2. 每處板與樑之接續點以扣件接合，螺絲必需垂直鎖入扣件，不得偏斜，且扣件需約每30CM一只。  
3. 貨至現場時，均需架高，不可直接置放於地面。  
4. 所有金屬材料及五金配件非不銹鋼者，則均須做防鏽處理。  
5. 塑膠木材施工時，不得用螺絲直攻塑膠木材。

C.加工注意事項  
1. 使用齒數少的鉤鋼鋸片，建議採用 20 ~ 24 齒/200mm鋸片，切斷後可用刨刀去除毛邊。  
2. 鑽孔時要隨時作去屑的動作，如果使用斜口螺絲時，洞口應有斜口加工，避免因鎖緊而使表面有木料凸出。  
3. 建議使用不鏽鋼的螺絲釘，當使用不鏽鋼螺絲時，預鑽約小於螺絲直徑 3/4的導引孔；若使用自攻螺絲就不必需鑽導引孔。  
4. 鋁合金與鋁合金之間，需使用鋁合金零件。

表一.鋁底樑43\*50mm(6063T5)，金屬抗壓測報

試樣名稱	測試項目	試驗方法	試驗結果
43*50mm 鋁底樑	抗壓試驗	跨距30cm，於中央位置施壓	最大負荷：大於1200kgf

表二.鋁底樑43\*50mm(6063T5)，釘著力(螺栓抗拉)測報

試樣名稱	測試項目	試驗結果
43*50mm 鋁底樑	螺栓抗拉試驗	抗拉荷重：大於 250(kgf)

表三.塑木規範

試驗項目	試驗方法	試驗結果
材質分析	CNS 13105	內層：聚氯乙烯(PVC) 外層：丙烯酸-苯乙稀-丙烯酸酯共聚物(ASA)
密度(比重)	CNS 15730	大於0.7
吸水率(%)	CNS 15730	小於1.4
吸水長度變化率(%)	CNS 15730	小於0.3
抗彎強度(MPa)	CNS 15730	大於22
抗彎彈性係數(kgf/cm <sup>2</sup> )	CNS 4392	大於11800
抗壓強度(kgf/cm <sup>2</sup> )	CNS 453	大於130
衛式軟化溫度(℃)	CNS 15730	大於82
抗拉強度(MPa)	CNS 15730	大於8
塑化劑含量(%)	CNS 15138	小於0.1
止滑性	CNS 8911-1982	大於0.3

備註:「本圖面在業主尚未給付相關階段設計費用前，其著作權及使用權，仍屬邁典設計所有，就主要格局造型未經同意不得轉用沿用。」